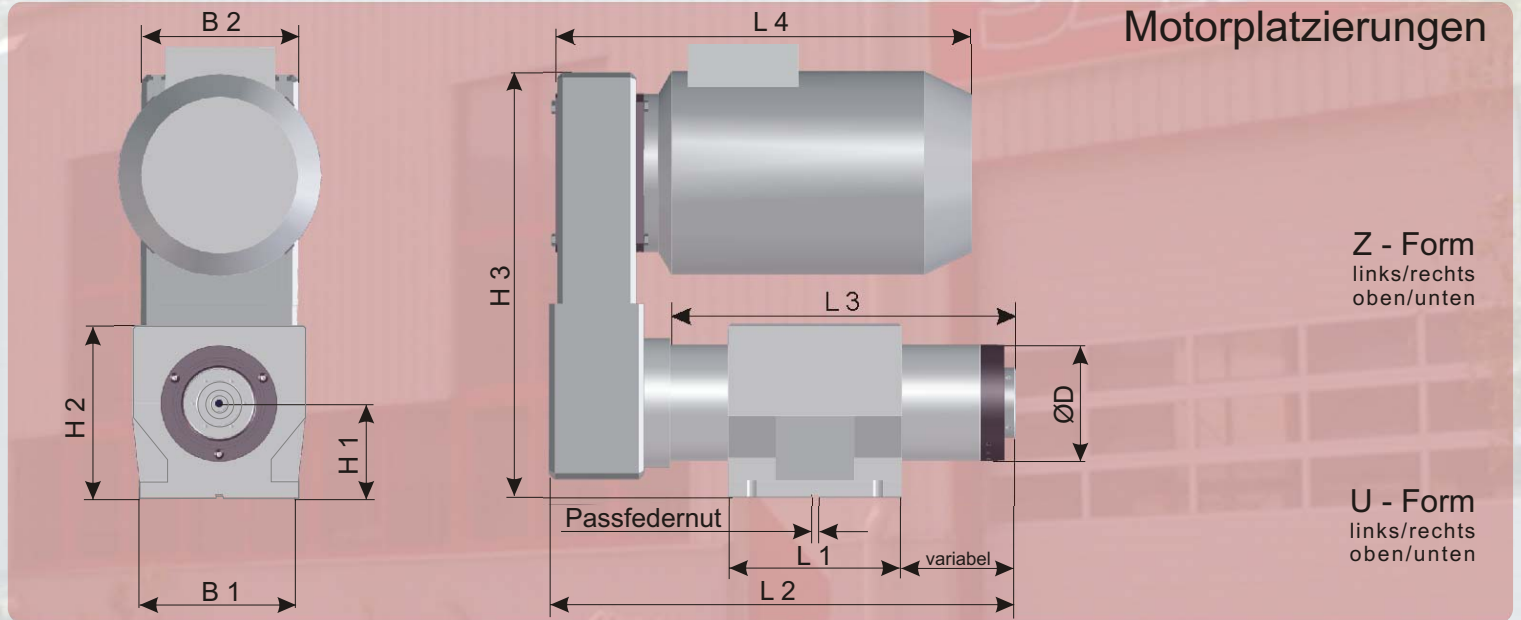
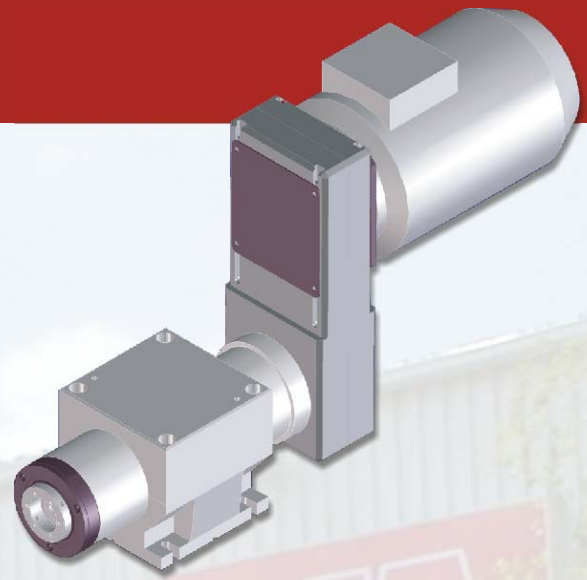


Spindeleinheiten - SE-P

für die Bohr-, Fräs-, Säge- und Drehbearbeitung

- Stabile Konstruktion mit gehärteter und geschliffener Spindel
- Hohe Präzision
- Drehzahlbereich bis 15.000 U/min
- Antriebsleistung bis 50 kW
- Pinolen im Spindelkasten geklemmt oder angeflanscht (manuell längenverstellbar)
- 2-fach gelagerte Spindel mit 5 Spindellagern
- Lebensdauergeschmierte Spindellager
- Labyrinthabdichtung mit Sperrluftanschluss
- Variable Riemenkastenordnung
- Antriebs-Übersetzungsverhältnis variabel
- Automatischer Werkzeugwechsel mit pneumatischer oder hydraulischer Betätigung möglich
- Innere Kühlmittelzufuhr bzw. Minimalmengenschmierung möglich
- Exakter Anbau und Ausrichtung über Kreuzfedernuten (Passfedern)
- Für Zusammenbau mit SEMA-Schlitten und Achseinheiten konzipiert



Technische Daten	SE 40P SE 70P SE 100P SE 150P SE 200P				
	Rundlaufgenauigkeit	0,002 mm		0,005 mm	
Werkzeugaufnahme	HSK 50	HSK 63 SK 40	HSK 80 HSK 100	HSK 100	HSK 100
Antriebsleistung max.	4,0 kW	7,5 kW	20 kW	37 kW	50 kW
Drehzahlbereich max.	15.000	8.000	4.000	3.000	2.000
Kraftübertragung	Zahnriemen/Scheiben oder Direktantrieb				
Übersetzungsverhältnis max.	1 : 2,42	1 : 2,42	1 : 1,88	1 : 1,88	1 : 1,88
Lagerdurchmesser	Ø 40	Ø 70	Ø 110	Ø 150	Ø 200
Gewicht	70 kg	120 kg	670 kg	900 kg	1.500 kg
Geeignet für SEMA - SL	SL 25	SL 35	SL 45	SL 45	SL 45
Geeignet für SEMA - AE	AE 25	AE 35	AE 45	AE 45	AE 45

Typen	SE 40P SE 70P SE 100P SE 150P SE 200P				
	B 1	170	220	250	350
B 2	200	200	264	350	400
H 1	95	120	185	290	327
H 2	170	220	350	520	585
H 3	530	550	720	850	800
L 1	100	220	200	200	200
L 2	328	578	580	690	700
L 3	203	436	470	500	530
L 4	abhängig vom Motor				
ØD	150	150	225	350	400