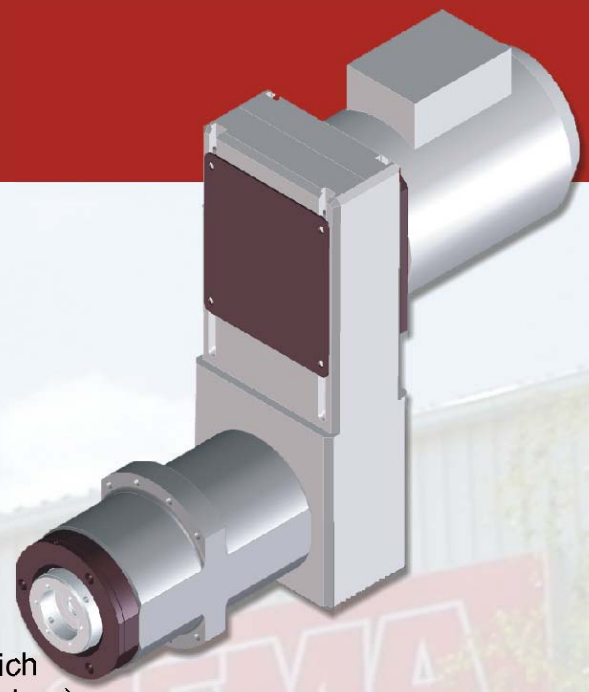
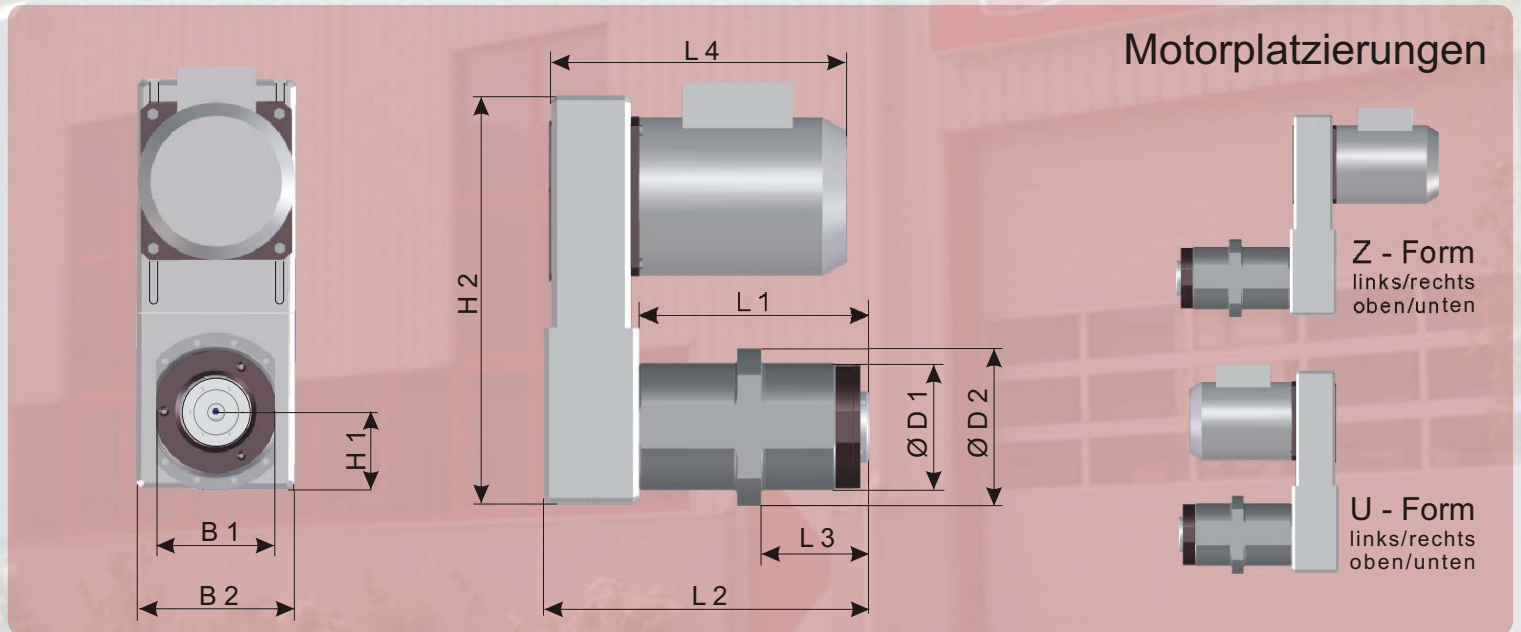


# Spindeleinheiten - SE-F

für die Bohr-, Fräs-, Säge- und Drehbearbeitung



- Stabile Konstruktion mit gehärteter und geschliffener Spindel
- Hohe Präzision
- Drehzahlbereich bis 15.000 U/min
- Antriebsleistung bis 50 kW
- 2-fach gelagerte Spindel mit 5 Spindellagern
- Lebensdauer geschmierte Spindellager
- Labyrinthabdichtung mit Sperrluftanschluss
- Variable Riemenkastenordnung
- Antriebs-Übersetzungsverhältnis variabel
- Automatischer Werkzeugwechsel mit pneumatischer oder hydraulischer Betätigung möglich
- Innere Kühlmittelzufuhr bzw. Minimalmengenschmierung möglich
- Exakter Anbau und Ausrichtung über Kreuzfedernuten (Passfedern)
- Für Zusammenbau mit SEMA-Schlitten und Achseinheiten konzipiert



Technische Daten	Typen				
	SE 40F	SE 70F	SE 100F	SE 150F	SE 200F
Rundlaufgenauigkeit	0,002 mm		0,005 mm		
Werkzeugaufnahme	HSK 50	HSK 63 SK 40	HSK 100 HSK 80	HSK 100	HSK 100
Antriebsleistung max.	4,0 kW	7,5 kW	20 kW	37 kW	50 kW
Drehzahlbereich max.	15.000	8.000	4.000	3.000	2.000
Kraftübertragung	Zahnriemen/Scheiben oder Direktantrieb				
Übersetzungsverhältnis max.	1 : 2,42	1 : 2,42	1 : 1,88	1 : 1,88	1 : 1,88
Lagerdurchmesser	Ø 40	Ø 70	Ø 110	Ø 150	Ø 200
Gewicht	70 kg	100 kg	240 kg	820 kg	1.200 kg
Geeignet für SEMA - SL	SL 25	SL 35	SL 45	SL 45	SL 55
Geeignet für SEMA - AE	AE 25	AE 35	AE 45	AE 45	AE 55

Typen	Technische Daten				
	SE 40F	SE 70F	SE 100F	SE 150F	SE 200F
B 1	150	150	250	350	400
B 2	200	200	264	350	400
H 1	98	100	125	215	240
H 2	520	530	748	850	800
L 1	228	292	414	500	554
L 2	328	400	549	645	699
L 3	10	137	214	225	234
L 4	abhängig vom Motor				
D 1	150	160	250	350	400
D 2	150	200	325	450	515