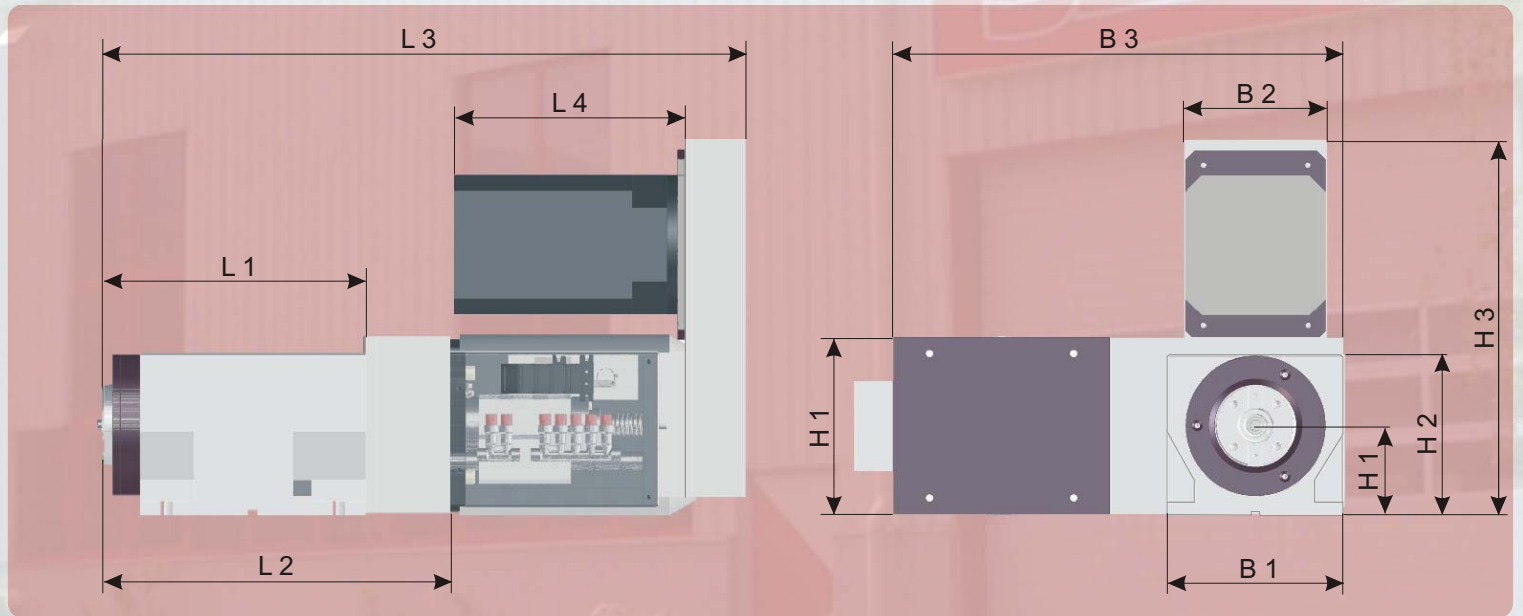
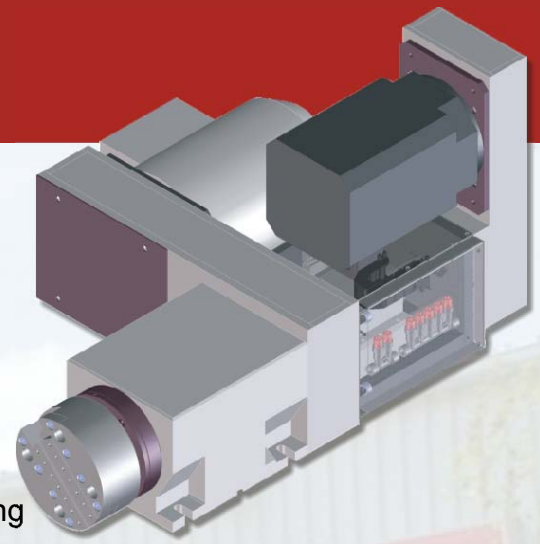


Plandreheinheiten - PDE - G

für die Drehbearbeitung komplexer Werkstücke

- Stabile Konstruktion für jeden Anwendungsfall
- Hohe Präzision
- CNC oder hydraulisch gesteuerter Plandrehkopf
- Plandrehköpfe mit automatischem Werkzeugwechsel möglich
- Drehzahlbereich bis 8.000 U/min
- Antriebsleistung bis 50 kW
- 2-fach gelagerte Spindel mit 5 Spindellagern
- Lebensdauer geschmierte Spindellager
- Labyrinthabdichtung mit Sperrluftanschluss
- Variable Riemenkastenordnung und Vorschubantriebsanordnung
- Antriebs-Übersetzungsverhältnis variabel
- Zentralschmieranschluss für Vorschubantrieb des Plandrehkopfes vorgesehen
- Innere Schmiermittelzufuhr für automatische Schmierung des Plandrehkopfes möglich
- Exakter Anbau und Ausrichtung über Kreuzfedernuten (Passfedern)
- Für Zusammenbau mit SEMA-Schlitten und Achseinheiten konzipiert



Technische Daten	PDE 70G	PDE 100G	PDE 150G	PDE 200G	Typen	PDE 70G	PDE 100G	PDE 150G	PDE 200G
	Rundlaufgenauigkeit	0,002 mm	0,005 mm			B 1	190	250	350
Positioniergenauigkeit	0,005 mm (Plandrehkopf)				B 2	160	200	200	200
Hub Zugstange	45 mm	70 mm	70 mm	70 mm	B 3	520	720	850	795
Antriebsleistung	7,5 kW	20 kW	37 kW	50 kW	H 1	100	125	175	220
Kraftübertragung	Zahnriemen/Scheiben				H 2	180	240	350	400
Gewicht	220 kg	350 kg	950 kg	1.100 kg	H 3	398	495	495	460
Drehzahlbereich max.	8.000	4.000	3.000	3.000	H 4	200	264	350	400
Lagerdurchmesser	Ø 70	Ø 110	Ø 150	Ø 200	L 1	292	414	559	554
Geeignet für SEMA - SL	SL 35	SL 45	SL 45	SL 45	L 2	400	549	671	700
Geeignet für SEMA - AE	AE 35	AE 45	AE 45	AE 45	L 3	716	1060	1445	1215
					L 4	abhängig vom Motor			